

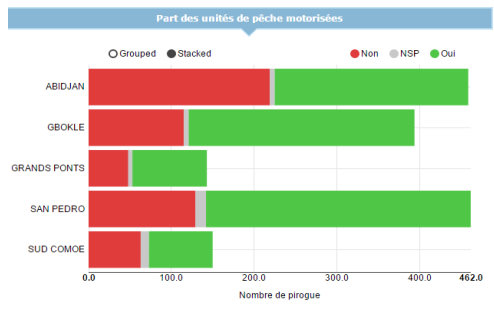
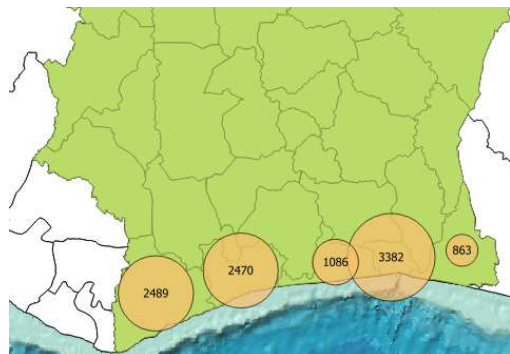


La pêche maritime artisanale en Côte d'Ivoire

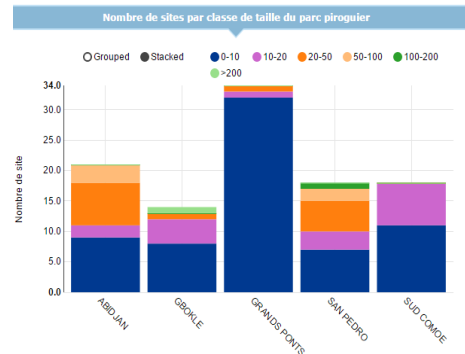


Le « Programme régional de renforcement de la collecte des données statistiques des pêches dans les Etats membres et de création d'une base de données régionale » a pour objectif de renforcer les capacités techniques et institutionnelles des pays membres de l'Union dans la collecte et le traitement des données statistiques des pêches et d'établir une base de données régionale. Il appuie les Etats membres dans leurs efforts d'amélioration de la qualité et de la disponibilité des données statistiques. 69 indicateurs concernant les moyens et la quantité de production des ressources halieutiques, leur commercialisation ainsi que les conditions de vie des pêcheurs ont pu être renseignés à travers une enquête cadre conduite fin 2014 - mi 2015.

LA PÊCHE ARTISANALE MARITIME, UN SECTEUR CLÉ POUR LA SÉCURITÉ ALIMENTAIRE, CONFRONTÉ À DE NOMBREUX DÉFIS



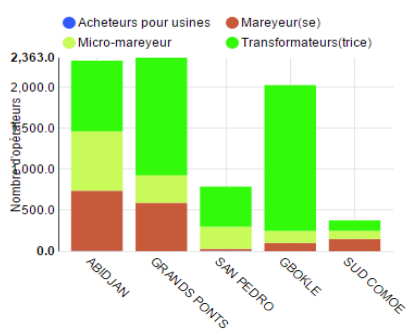
La flottille de la pêche artisanale maritime compte 1 608 pirogues avec un taux de motorisation globale de 68 %.



La pêche artisanale maritime compte 105 sites de débarquement dont la plupart (64 %) a un parc piroguier de moins de 10 pirogues avec une prédominance dans la région des Grands Ponts.

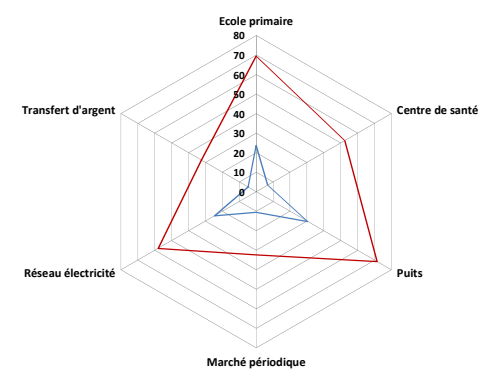
Le nombre de pêcheurs en pêche artisanale maritime est estimé à 10 290 dont 1/3 sont basés dans le district autonome d'Abidjan

Nombre d'opérateurs qui viennent sur les sites prendre du poisson frais



7 882 opérateurs interviennent sur les débarcadères pour prendre du poisson frais avec une forte présence de transformateurs (trice) dans la région de Gbokle notamment à Sassandra.

Présence et accessibilité sur le site d'habitation à des services et commodités : école primaire, puits/forage, transfert d'argent, électricité, centre de santé, marché périodique



Sites d'habitation des pêcheurs: un accès relativement moyen à certaines infrastructures de base.



La pêche artisanale maritime est un **secteur attrayant**. En effet, le nombre de pêcheurs est passé de 8 316 en 2010 à 11 002 en 2014, soit une **hausse de 32 %** en cinq années.

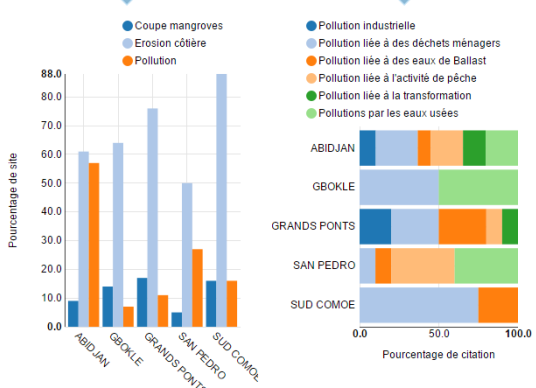
Quant à la **Production totale** elle est estimée à **40 091 tonnes** en 2014 contre 30 000 en 2010. Le suivi régulier permettra de mieux évaluer la production.

La pêche artisanale maritime est un sous secteur important qui contribue fortement à la sécurité alimentaire et est pourvoyeur de nombreux emplois. Avec une flotte de **1 608 pirogues** sur lesquelles travaillent environ **11002 pêcheurs** pour une production annuelle d'environ 40 000 tonnes, les débarquements s'effectuent en grande partie sur des sites non aménagés. Les efforts sont en cours pour offrir aux acteurs de la pêche de meilleures conditions de travail. L'implication de tous les acteurs dans le suivi, contrôle et surveillance permettra une **gestion durable de la pêche** en Côte d'Ivoire



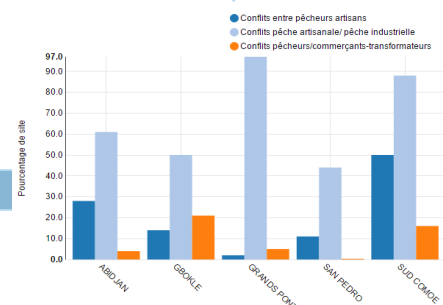
Présence et accessibilités sur les débarcadères des services et commodités : des conditions de travail précaires et difficiles sur les débarcadères

Pourcentage de sites affectés par une dégradation de l'environnement



Les sites de débarquement et d'habitation fortement menacés par l'érosion côtière et la pollution

Types de conflits déclarés sur les sites



Les pêcheurs artisans maritime font face aux conflits surtout avec les pêcheurs industriels



Poster préparé la Direction de l'Aquaculture et des Pêches

Date publication poster: octobre 2016

Plus d'informations sur : <http://atlas.statpeche-uemoa.org/>

